



**2015**

**RIGGTEK**

*The Evolution in Dissolution Testing*

aktuelle Information 06/2015

# Ihre digitale Dokumentation

## DISTEK LabEye– das digitale HD Video System

**RIGGTEK**



**DISTEK  
LabEye**

- *Sie können manchmal nicht nachvollziehen, warum ein Freisetzungstest so gut, so schlecht oder anders wie erwartet gelaufen ist?*
- *Sie wollen den physikalischen Zerfall ohne großen Zeitaufwand beobachten?*
- *Sie wollen den physikalischen Zerfall für jeden Freisetzungstest automatisch dokumentieren?*

**Das „DISTEK LabEye“ HD- Video-/Foto-System bietet Ihnen die Lösung!**



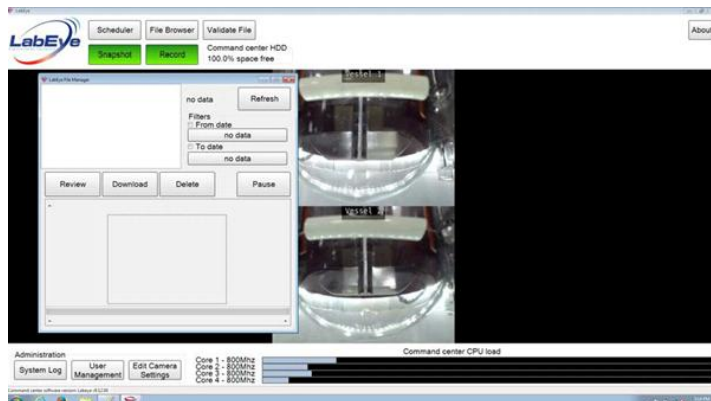
# Ihre digitale Dokumentation

## DISTEK LabEye– das digitale HD Video System

**RIGGTEK**



- Dokumentieren Sie den physischen Zerfallsverlaufs mit Video-/Foto-Technik in HD-Qualität und analysieren Sie den Zerfall später in Sekundenschnelle! So können Sie leicht und schnell Rückschlüsse auf Ihre Zerfallsergebnisse ziehen oder den korrekten Verlauf dokumentieren.
- Sie können die Dokumentation oder Kontrolle mit Momentaufnahmen, zeitgesteuerten automatischen Video- und Fotoaufnahmen oder der Remote-Fern-Beobachtung vom PC aus nach Ihren Bedürfnissen gestalten.
- Die HD-Kameras lassen sich für alle gängigen Dissolution-Tester mit angepassten Kamera-Halterungen perfekt ausrichten.
- Die netzwerkfähige Software verschlüsselt alle erzeugten Dateien automatisch und ermöglicht Ihnen eine Validierung der erzeugten Bild-/Video-Dateien auf Unverändertheit.
- Durch das komplett gelieferte „Command Center“ inkl. 2 Terabyte Speicher ist LabEye für Sie schnell einsatzbereit.



# Ihre digitale Dokumentation

## DISTEK LabEye – Kamerahalterungen

**RIGGTEK**



### STANDARD SYSTEM PACKAGE


INCLUDED	
LabEye Cameras	<p>The LabEye Cameras are true HD and record 30fps at 1080p resolution.</p> <ul style="list-style-type: none"> <li>• 1 - 8 Cameras</li> <li>• Protective Lab Housings</li> <li>• Connection Cables</li> </ul>
LabEye Brackets	Based Upon Customer Requirements
LabEye Command Center	<p>The LabEye Command Center connects to a Laptop or PC via a LAN port and is equipped with up to 8 USB ports depending on the camera configuration.</p> <ul style="list-style-type: none"> <li>• 2Tb (Terabyte) Hard Drive</li> <li>• Power Adapter - 110V AC Power Connection</li> </ul> <p>(Unless otherwise specified. Please specify country of destination.)</p>
LabEye Control Laptop	Windows 7 Professional

# Ihre digitale Dokumentation

## DISTEK LabEye – technische Daten



LABEYE		NOTES
<b>Camera Resolution</b>	2MP (1920 x 1080 pixels)	The LabEye cameras use the highest resolution chips currently available, are true Full HD and record at 1080p resolution (up to 1920 x 1080 pixels). This is equal to 2MP and results in a pixel count 35% higher than the Electrolab iDisso.  The iDisso camera specification is 1.3MP.
<b>Recording Technology</b>	Digital	The LabEye Command Center natively records digital video. DVR systems such as those offered by Electrolab convert analog video to compressed digital video and can result in image data loss.
<b>Storage</b>	2TB (terabyte)	The LabEye Command Center ships with a standard 2TB hard drive resulting in 4 times the storage capacity of the competitors system.
<b>Evolution</b>	Built on a digital platform	Digital Video technology is constantly evolving. The LabEye architecture is built on a digital platform to take advantage of continuing developments.
<b>Validation</b>	Validate stored and moved files pixel for pixel	The LabEye has embedded algorithms for validating stored and moved files. A file moved from the Command Center can be validated to ensure file edits have not been performed.
<b>Continuous Development &amp; Customer Partnership</b>	Continuous development and improvement	Continuously work with industry leaders and customers to develop new features and system improvements. The LabEye has unique and industry leading features. Distek and Two Square Science have a proven track record for developing many more features and system improvements per time than its competitors.



Sie haben Fragen?  
Sie wünschen sich eine Vorführung oder  
Probestellung?

- Besuchen Sie unsere Internetseite [www.riggtek.de](http://www.riggtek.de) oder
- Rufen Sie uns an unter **Tel.: +49 89 740 29 555** oder
- Schreiben Sie uns an [info@riggtek.de](mailto:info@riggtek.de)

Sie erhalten gerne völlig unverbindlich mehr Informationen!

*Wir sind für Sie da!*  
Ihr RIGGTEK-Team

